

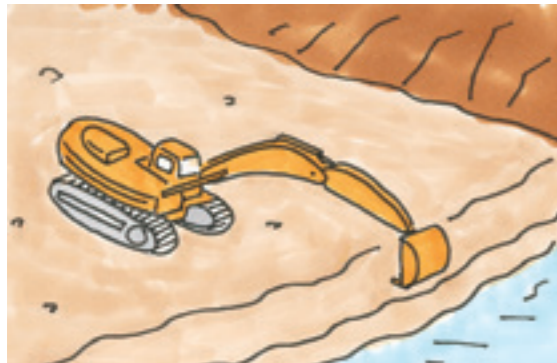
## たいしゃたいさく 堆砂対策

- ① 土砂が入らないようにする  
(貯砂ダム<sup>ちよしゃだむ</sup>の設置<sup>せつち</sup>、掘削<sup>くっさく</sup>)
- ② 土砂を流す・通過させる (排砂バイパス<sup>はいしゃはいぱす</sup>)
- ③ 貯まった土砂をとりぞく (掘削<sup>くっさく</sup>、浚渫<sup>しゅんせつ</sup>)

**さぼう  
砂防ダム**  
ダムに似ているが、土石流や土砂災害の防止など、土砂を貯めることが目的のダム。根のはり方のちがう木々を交互に植えることで、地面を固定させる効果もあります。

たいしゃたいさく  
堆砂対策とはちょっとちがうけど、緑を守ることは共通しているね。

### くっさく 掘削



ダム湖<sup>すい</sup>の水位を下げて、バックホウなどの重機<sup>じゆう</sup>を使って水底<sup>みずそこ</sup>の土砂をとりぞく工事<sup>どうし</sup>のこと。とりぞいた土砂を運びだし、下流<sup>か</sup>の河川<sup>せん</sup>の川底<sup>かわぞこ</sup>にもどす再利用<sup>さいりよう</sup>の研究も進んでいます。

### はいしゃ 排砂バイパス



たりにょう<sup>たりにょう</sup> たいしゃ<sup>たいしゃ</sup>  
多量に土砂をふくんだ洪水<sup>こうずい</sup>のときの川の流<sup>なが</sup>れの一部を、ダム湖<sup>うかい</sup>を迂回<sup>うかい</sup>させてダム下流<sup>か</sup>に流すための専用<sup>せんよう</sup>トンネルのこと。

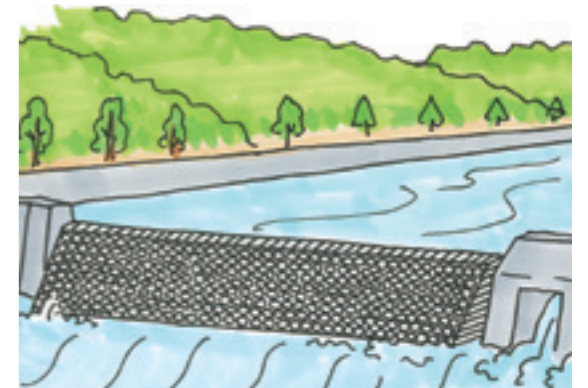
ていたい\*  
堤体

### ちよしゃ 貯砂ダムの掘削



ちよしゃ  
貯砂ダムに貯まった土砂を、バックホウなどの重機<sup>じゆうき</sup>を使ってとりぞく工事<sup>どうし</sup>のこと。

### ちよしゃ 貯砂ダム



ダム湖<sup>だま</sup>に入ってくる川<sup>が</sup>の水にふくまれる土砂<sup>どしゃ</sup>をせきとめるためのダムのこと。

### しゅんせつ 浚渫



ダム湖<sup>だま</sup>に貯まった土砂<sup>どしゃ</sup>をとりぞく作業<sup>さくぎょう</sup>のこと。

- ▶ たいしゃたいさく  
堆砂対策
- ▶ くっさく  
掘削
- ▶ ちよしゃ  
貯砂ダム
- ▶ しゅんせつ  
浚渫
- ▶ はいしゃ  
排砂バイパス
- ▶ さぼう  
砂防ダム



\*車は1台、2台、ビルは1棟、2棟と数えるよね。さて、ダムの堤体<sup>ていたい</sup>はどうやって数えるでしょう? 答えはP35だよ。